



Übergabestationen für Nah- und Fernwärmenetze

**Die bewährte Wärmequelle für jede Art und Grösse von Gebäuden –
für jede Aufgabenstellung eine Lösung → von 5 – 5000 kW**

- Stationen werden nach Kundenanforderungen gebaut
- Geringer Raumbedarf durch kompakte Bauweise
- Vorkonfiguriert → anschlussfertige Lieferung
- Installations- und servicefreundlich
- Bewährte, energiesparende und betriebssichere Komponenten



Übergabestation HK-I M/WW auf Rahmen



Bauformen

Je nach Anforderung an Leistung und Hydraulik werden die Unterstationen in den folgenden Formen aufgebaut:

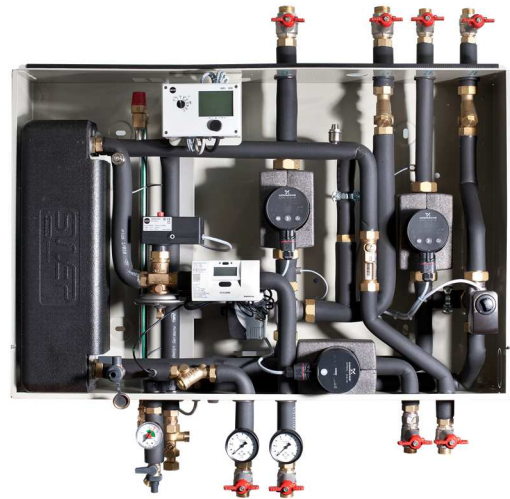


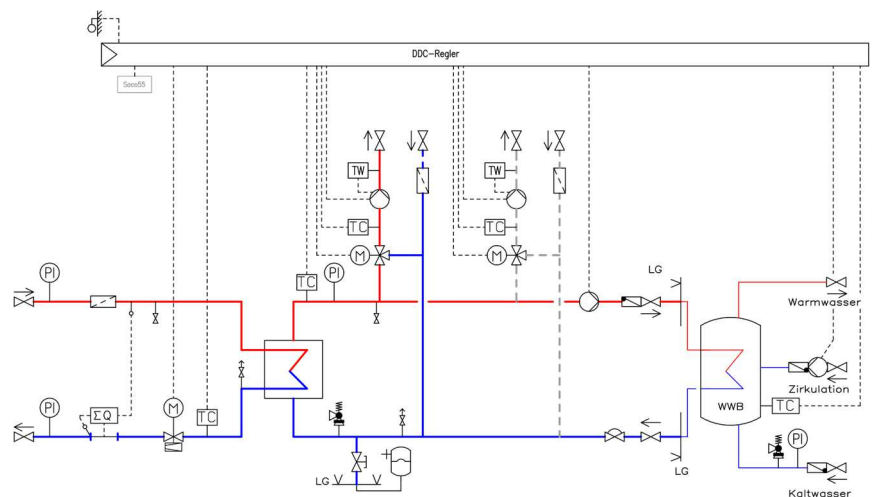
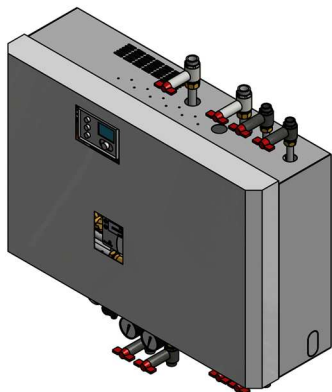
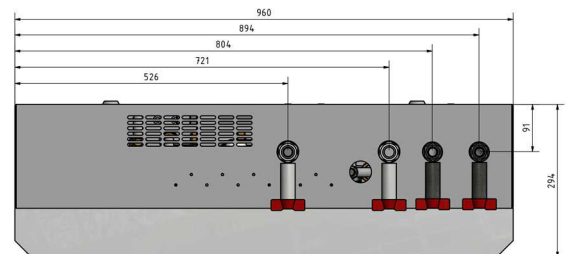
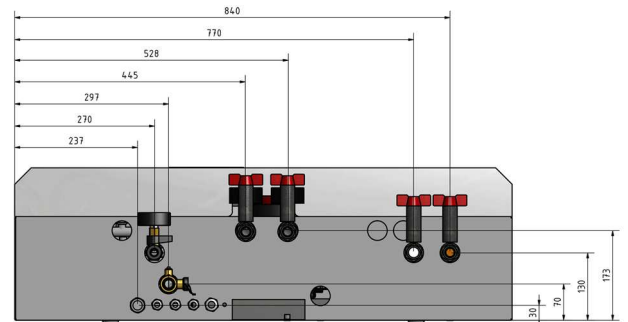
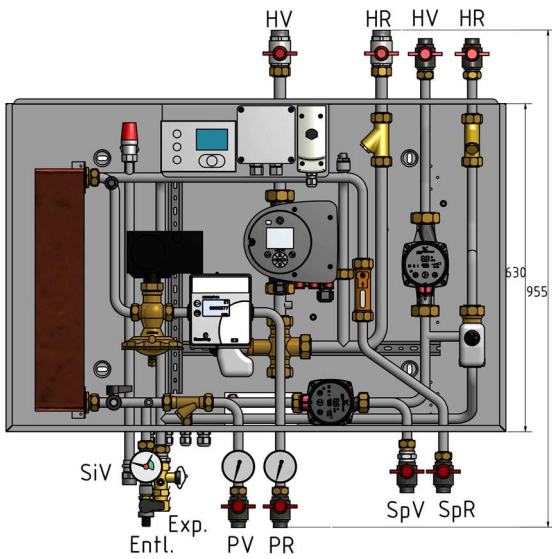
Abb. EFH-II M/WW im Gehäuse, bis 25kW

- Stationen im Stahlblechgehäuse

Kompakte Geräte im wandhängenden, pulverbeschichteten Stahlblechgehäuse fürs Einfamilienhaus

Leistungsbereich: bis 25kW

Aufbau mit 1 – 2 gemischten Heizkreisen und Warmwassergruppe



- **Stationen auf Stahlblechplatte**

Stationen auf verzinkter / lackierter Stahlblech-Montageplatte für Wandmontage
Leistungsbereich: 5 – 75kW



Abb. HK-I MWW auf Blech, bis 75kW

Station HK-I MWW, mit Schaltschrank für Bus-Ausrüstung / Überspannungsschutz

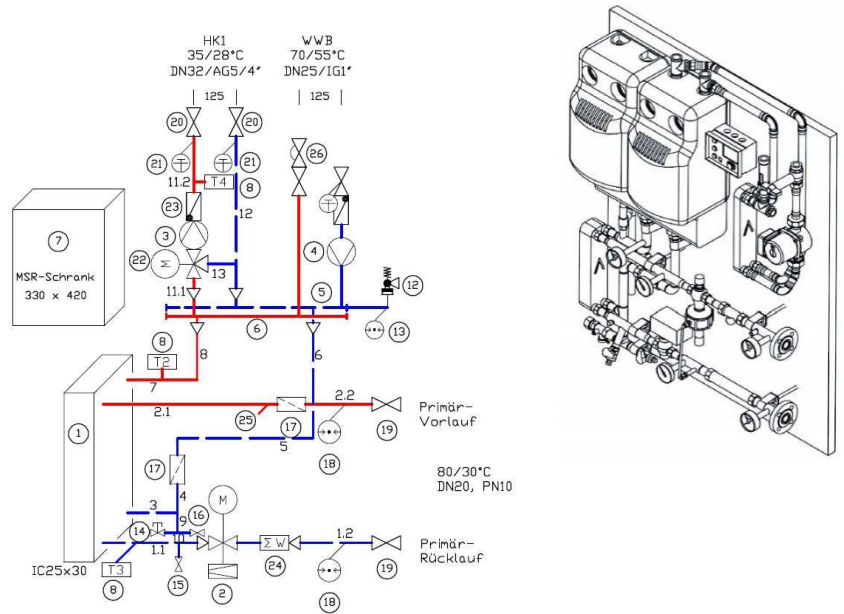


Abb. Hydraulisches Schema zur Station links

- **Stationen auf Rahmen**

Stationen in Modulbauweise schwingungsarm und schalldämpfend auf massiven Rahmen gebaut.
Leistungsbereich: 80 – 5000kW



Abb. Netztrennung 600kW (Netzpumpe redundant)

MIG: Das Übergabemodul als Kesslersatz - bei bestehendem Gruppenaufbau / Verteilung.



Abb. MIG auf Rahmen 100kW

Bus Vernetzung / Leittechnik

Busfähig und durch standardisierte Schnittstellen für die Zukunft gerüstet!

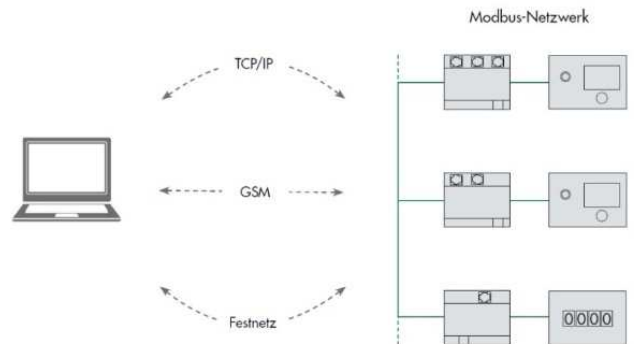
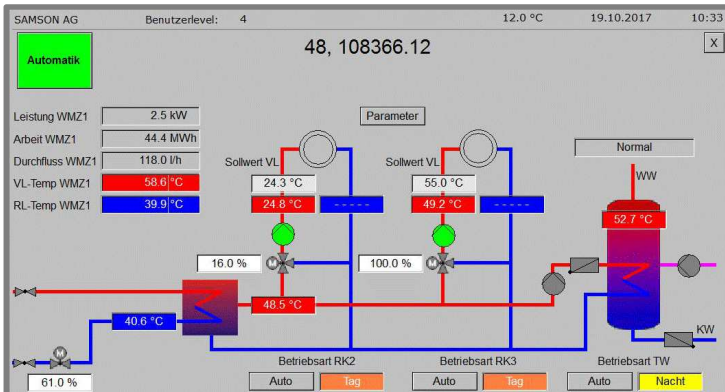


Abb. Leittechnik-Visualisierung

Qualitativ hochwertige Komponenten

Wir verwenden ausschliesslich technisch hochwertige, energieeffiziente und bewährte Komponenten:

Bsp.: Wärmetauscher Alfa Laval / Swep, Grundfos Pumpen, Samson Regler Trovis 5500 Serie, Samson Ventile, Wärmezähler von Kamstrup und Sensus -> bzw. Produkte nach Kundenwunsch!



Verkauf, Lieferung und Service durch:

isoplus (Schweiz) AG
Alte Landstrasse 39
CH-8546 Islikon

Tel.: 052 369 08 08 Email: info@isoplus.ch
Fax: 052 369 08 09 Internet: www.isoplus.ch

Eine Planungshilfe finden Sie im Downloadbereich unserer Homepage.

Unser Produkte-Angebot:

- Raschotherm Übergabestationen
- isoplus vorisolierte, flexible Einzelrohre bis DN110, Doppelrohre bis DN65, ab Rolle
- isoplus vorisolierte, starre Fernwärmerohre bis DN1000, Rohre 6, 12, 16m
- isoplus vorisolierte, starre Fernwärmerohre, nach Konti-Verfahren hergestellt bis DN200
- Leitsysteme für die Überwachung von Nah- und Fernwärmenetzen
- Raschotherm und Krobath Deckenstrahlplatten

MEHR INFOS:
WWW.ISOPLUS.CH